



## COLOMBIA

### ¡GENTE COMÚN CREANDO UN MUNDO EXTRAORDINARIO!

Heartland Alliance International (HAI) cree en el poder de la resiliencia comunitaria en medio de las crisis humanitarias, y por eso capacitamos a líderes y lideresas en las comunidades de las regiones más afectadas por el conflicto armado y la migración para que fortalezcan sus capacidades, brinden orientación básica legal y apoyo psicosocial a las participantes.

Nuestro propósito es proveer servicios innovadores, participativos y basados en la comunidad incluyendo salud mental, apoyo psicosocial (SMAPS), acceso a la justicia, prevención y atención de violencias basadas en género, violencia sexual y reproductiva, apoyo en rutas migratorias, prevención de la apatridia, y servicios de protección, prevención e integración de las poblaciones menos atendidas.

### ¿EN QUÉ CREEMOS?



En construir a partir del **conocimiento y la capacidad local**.



En **apoyar las poblaciones más vulnerables** y marginadas para garantizar que no se queden atrás, incluidas las sobrevivientes de tortura, violencia de género, trata de personas, migrantes transitorios, comunidades LGBTQI+, comunidades indígenas, afro, y personas con discapacidad.



En que la programación se debe basar en mecanismos de **afrentamiento culturales y tradicionales** para promover la curación



En **métodos innovadores** para encontrar a los participantes donde se encuentren, incluidos los servicios móviles y remotos para migrantes transitorios.



En la **protección de niños, niñas y adolescentes**, prevención de violencia y SMAPS infantil.



En la **integración** de la experiencia técnica en salud mental, acceso a la justicia y violencia basada de género para crear un enfoque holístico.



En el uso de **enfoques participativos** basados en la comunidad para empoderar a las comunidades como agentes de cambio.



En la **equidad de género e inclusión social** para la promoción de liderazgos y disminución de brechas para el ejercicio de los derechos.



En **enfoques basados en evidencia e investigación** para desarrollar y probar nuevos modelos innovadores.



En servicios de **apoyo a nuestro personal** para garantizar su bienestar en contextos desafiantes.



En un **modelo de gobernanza fortalecido** y capaz de responder a crisis humanitarias con un enfoque basado en derechos humanos.

### A LO LARGO DE NUESTRA HISTORIA EN EL PAÍS HEMOS LOGRADO:

Tener presencia en **DIEZ** departamentos

Apoyar a más de **58 MIL** participantes directos, incluidos 8,500 migrantes

Capacitar a **130** Agentes comunitarios — AC

Fortalecer a **1.948** oficiales del gobierno y organizaciones de la sociedad civil.

Lograr cambios de política pública significativos, informando política nacional de salud mental.

Hubo una reducción promedio de los síntomas del **74%**

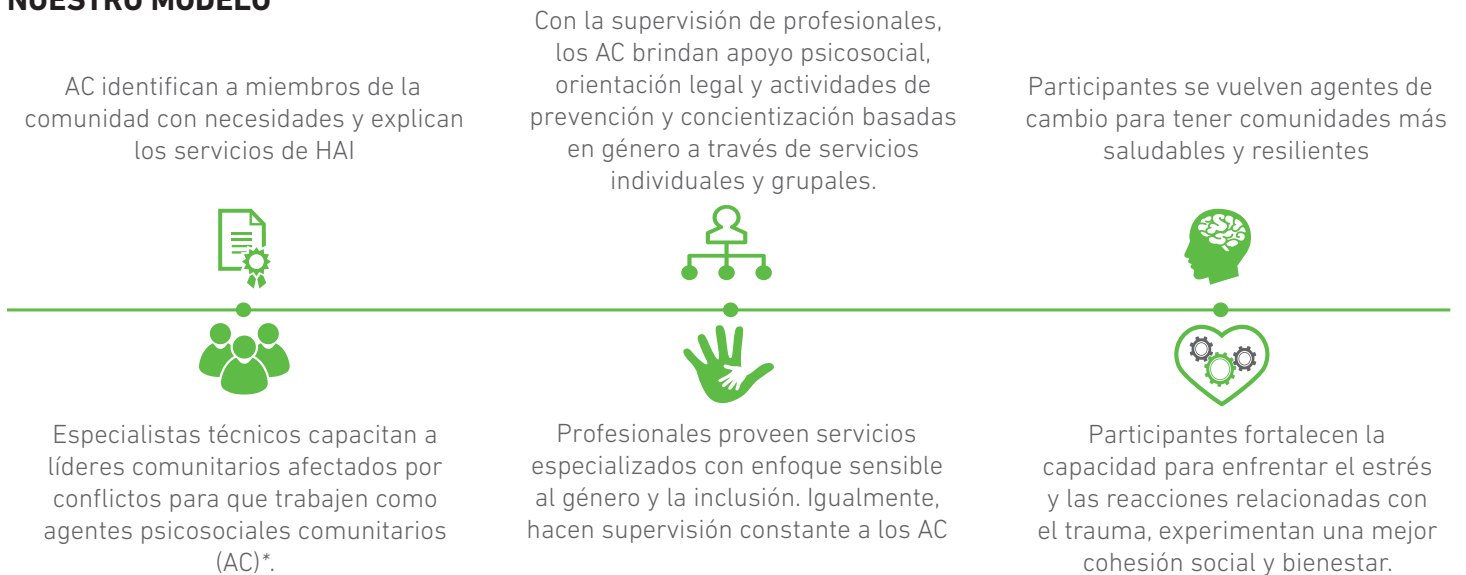
El **71%** de los participantes encuestados informaron tener una mejora en su

**99%** de los participantes encuestados informaron satisfacción con los servicios

## SITUACIÓN HUMANITARIA EN COLOMBIA

- Cinco décadas de conflicto dejaron más de nueve millones de víctimas registradas. A finales de 2016, el Gobierno y las FARC-EP firmaron el Acuerdo de Paz para terminar el conflicto armado más duradero en el hemisferio americano. Sin embargo, los desafíos actuales asociados con la implementación de varios elementos del acuerdo de paz han contribuido a mayores tasas de inestabilidad y violencia.
- Colombia actualmente se enfrenta a un aumento en los niveles de persecución y violencia contra los defensores y defensoras de derechos humanos y líderes y lideresas sociales. Las diferencias sustanciales en las estadísticas hacen imposible determinar la realidad de la situación; sin embargo, los casos registrados sugieren que desde el 2016, entre 555 y 971 defensores y líderes han sido asesinados<sup>1</sup>.
- La crisis migratoria venezolana ha provocado una afluencia de aproximadamente 1,7 millones de venezolanos en Colombia, muchos de los cuales son transitorios y están desatendidos por los actores humanitarios y gubernamentales.
- La pandemia de COVID-19 agravó la ya precaria situación humanitaria. Restricciones de movimiento y cierres relacionados con COVID-19 permitió a los grupos armados establecer o fortalecer control en partes remotas del país, lo que se traduce en un aumento de reportes de violencia, incluidas violencia sexual, doméstica, y basadas en género y limitaciones en la prestación de servicios. En respuesta, HAI ha adaptado su provisión de servicios al contexto de COVID-19 e incluido un aumento la prevención y respuesta a la VBG, salvaguardas, provisión de servicios móviles y remotos, entre otros.

## NUESTRO MODELO



\* Si los AC brindan servicios legales y de violencia de género, reciben capacitación / supervisión de esos especialistas técnicos, así como de psicólogos.

## ¿QUÉ SIGUE?

HAI Colombia junto con sus socios estratégicos, impulsarán la participación de las comunidades en sus procesos de recuperación y desarrollo, contribuyendo a la transformación social y la construcción de paz, a través de sus programas.

- **MAS RESILIENCIA:** proyecto financiado por el Departamento de Estado de Estados Unidos, Oficina de Población, Refugiados y Migración - PRM, para brindar apoyo psicosocial, atención en su salud mental, apoyo legal y servicios de salud sexual y reproductiva en Chocó, Valle del Cauca, Córdoba, Nariño y Cauca.
- **PASOS:** proyecto financiado por PRM para garantizar que se satisfagan las necesidades urgentes de las personas venezolanas (refugiadas, solicitantes de asilo y migrantes vulnerables), a través de la provisión de servicios de salud, protección, salud materna y reproductiva, servicios legales, prevención y respuesta a violencias basadas en género, protección de niños, niñas y adolescentes, y SMAPS en Cali, Atlántico, Cundinamarca Bogotá y Boyacá y Nariño.
- **AMBIENTES LIBRES DE VBG:** este proyecto tiene como objeto reducir la VBG entre la niñez, las mujeres y personas LGBTI en Valle del Cauca, Nariño y Putumayo. En Quibdó y Turbo, Antioquia, estamos implementando acciones de salud mental y bienestar psicosocial.
- **SEMILLAS DE APEGO:** es una estrategia implementada en conjunto con la Universidad de los Andes, de acompañamiento psicosocial a padres y/o cuidadores de niños y niñas en primera infancia para fortalecer sus vínculos emocionales y crear mejores relaciones parentales. Colaboración de Investigación con Boston College.

**USAID'S HEALTH EVALUATION AND APPLIED RESEARCH DEVELOPMENT (HEARD) PROJECT:** esta evaluación se adelanta para medir la efectividad de la intervención grupal basada en la comunidad para población afectada por tortura, con lo que se espera fortalecer el modelo de intervención comunitario en lugares afectados por el conflicto armado. La investigación es posible gracias al generoso apoyo del pueblo de Estados Unidos a través de su Agencia para el Desarrollo Internacional (USAID).

## SOBRE HEARTLAND ALLIANCE INTERNATIONAL

Heartland Alliance International es una organización no gubernamental internacional, parte de una familia de organizaciones que ha liderado por más de 134 años procesos contra la pobreza y la injusticia social en Chicago. HAI tiene casi una docena de oficinas internacionales que implementan programas de salud mental, acceso a la justicia, atención en salud de calidad y libre de estigmatización. En todos sus programas, HAI impulsa enfoques para la protección de los DD.HH y la equidad de género.

## NUESTROS DONANTES:

